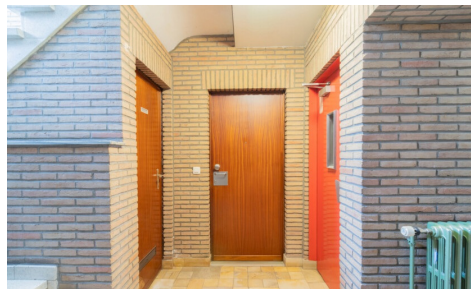


## TE HUUR - GELIJKVLOERSE VERDIEPING

€ 950

Tervuursesteenweg 178 B001, 3000 Leuven

Ref. 7582085



Aantal slaapkamers: 1  
Aantal badkamers: 1  
Beschikbaarheid: onmiddellijk

Bew. opp.: 101m<sup>2</sup>  
Grond opp.: 101m<sup>2</sup>  
Buurt: stadsrand

EPC: 183kwh/m<sup>2</sup>/j  
Type verwarming:  
Muurverwarming

## OMSCHRIJVING

Gelijkvloers appartement met 1 slaapkamer te huur in Heverlee Bent u op zoek naar een comfortabel en ruim gelijkvloers appartement op een uitstekende locatie in Heverlee? Dan is dit verzorgde appartement van 101 m<sup>2</sup> zeker een bezoek waard. Het appartement beschikt over een ruime en lichte leefruimte, een aangename keuken met veel natuurlijke lichtinval en een volwaardige slaapkamer. Dankzij de praktische indeling en de grote raampartijen geniet u van een aangenaam wooncomfort. Verder beschikt het appartement over: 1 ruime slaapkamer 101 m<sup>2</sup> bewoonbare oppervlakte Lichtrijke living en keuken Overdekte staanplaats achter het gebouw EPC B (energiezuinig) Goede algemene staat Gelijkvloerse ligging, vlot toegankelijk Huurvoorwaarden Huurprijs: € 950 per maand Voorschot gemeenschappelijke kosten: € 150 per maand Jaarlijkse afrekening op basis van de werkelijke kosten Beschikbaar in overleg Dankzij de gunstige ligging in Heverlee bevinden winkels, openbaar vervoer, scholen, Leuven centrum en belangrijke invalswegen zich op korte afstand. Het appartement combineert een rustige woonomgeving met een uitstekende bereikbaarheid. Interesse of een bezoek plannen? Neem gerust contact op voor meer informatie of een bezichtiging. overdekte staanplaats is apart verkrijgbaar. voor afspraken mail: maarten@vastgoedseels.be of bel 0471904413

## FINANCIIEEL

Prijs: € 950,00/maand  
Beschikbaarheid: Onmiddellijk  
Geïndexeerd kad. inkomen: € 1.079,06

## GEBOUW

Bewoonbare oppervlakte: 101,00 m<sup>2</sup>  
Aantal gevels: 2  
Staat: Goede staat  
Aantal verdiepingen: 3  
Oppervlakte hoofdgebouw: 101 m<sup>2</sup>  
Gevelbreedte: 10,00 m  
Oriëntatie voorgevel: Zuidwesten

## COMFORT

Gemeubeld: Nee  
Parlofoon: Ja  
Lift: Ja

## ENERGIE

EPC score: 183  
EPC totaal score: 183 kWh/jaar  
EPC code: 20240614-0003280497-RES-1  
EPC klasse: B  
Dubbele beglazing: Thermische onderbreking  
Type verwarming: Muurverwarming  
Verwarming: Muurverwarming

## LIGGING

Buurt: Stadsrand, handelsligging  
School nabij: 50m  
Winkels nabij: 50m  
Openbaar vervoer nabij: 10m  
Autosnelweg nabij: 800m  
Sportcentrum nabij: 500m

## TERREIN

Grondoppervlakte: 101,00 m<sup>2</sup>  
Tuin: Ja

## INDELING

Woonkamer: 30,00 m<sup>2</sup>  
Keuken: 12,00 m<sup>2</sup>, VS geïnstalleerd  
Slaapkamer 1: 24,00 m<sup>2</sup>  
Badkamer type: Douche in bad  
Toiletten: 1

## TECHNIEKEN

Elektriciteit: Ja  
Telefoonbekabeling: Ja  
Water: Ja

## STEDENBOUW

Dagvaarding: Geen rechterlijke herstelmaatregel of bestuurlijke maatregel opgelegd  
O-peil: Niet gelegen in een overstromingsgevoelig gebied  
G-score: A

P-score: A

## **PARKING**

Garage: Ja

Parkings buiten: 5

Parkings binnen: 5